

DOSSIER DE PRESSE

Travaux de rénovation de la ligne 2 nord
entre Saint-Mihiel et Motte Rouge

Autres travaux : L2 nord et infrastructures

7 juin 2023



Contact presse / Photothèque Semitan :

Murielle Bréheret

02 51 81 71 22 – 06 60 36 53 85

mbreheret@semitan.fr

Introduction

Le réseau de Nantes a été précurseur en matière de transports publics, notamment en étant le premier de France à intégrer le tramway moderne en 1985. Aujourd'hui ce sont 3 lignes de tramway totalisant 44 kilomètres de plate-forme avec une flotte de 91 tramways qui composent ce réseau. Celui-ci fonctionne tous les jours sur de larges amplitudes horaires variant de 4h00 (le matin) à 1h30 (et 3h30, le soir, le week-end). En 2022, 138,5 millions de voyageurs ont emprunté le réseau de transports en commun de l'agglomération nantaise dont 69,5 millions en tramway pour 5,4 millions de kilomètres effectués par ce mode.

Nantes Métropole, autorité organisatrice de la mobilité de l'agglomération nantaise, a énoncé lors du conseil communautaire du 16 février 2018, les grands objectifs de son troisième PDU (plan de déplacements urbains). L'une de ces priorités est de continuer à offrir un transport public de qualité. C'est pourquoi l'un des engagements, signés dans le cadre de la délégation de service public confiée à la Semitan, est le maintien de la qualité de service du réseau tramway et la sécurisation des infrastructures et matériels.

Dans cette optique, Nantes Métropole a confié à la Semitan **le pilotage de la rénovation de la plate-forme tramway de la ligne 2 entre Motte Rouge et Saint-Mihiel en 2023 et Saint-Mihiel et Place du Cirque en 2024**, dans un cadre urbain très contraint et contrasté selon les secteurs. D'autre part, pour optimiser la coupure de la ligne, des travaux de rénovation de voie sont entrepris sur deux courbes situées au nord de la ligne 2 au Cardo et à Chêne des Anglais.

Pour réaliser ces opérations, la Semitan, en accord avec Nantes Métropole, a décidé d'interrompre l'exploitation de **la ligne 2 nord du tramway** : du **dimanche 25 juin à 20h au dimanche 27 août**, elle sera coupée entre Orvault-Grand Val et 50 Otages. Des travaux préparatoires auront également lieu du lundi 12 au jeudi 23 juin : des coupures de nuit de la ligne 2 seront donc programmées de 22h à fin de service les nuits du lundi au jeudi.

En conséquence, des solutions seront proposées à la clientèle cet été pour substituer les services suspendus.

Les travaux de rénovation Quai de Versailles à Nantes

— Pourquoi ?

Une exploitation tramway de la ligne 2 de plus en plus intense, un tracé sinueux de la voie suivant les quais et partagé avec de nombreux utilisateurs (voitures, vélos, piétons), ainsi qu'une infrastructure en courbe très serrée, ont fragilisé le système.

La circulation des tramways n'a cessé de s'intensifier depuis la mise en service de la ligne 2 en 1992 ; plus de **420 tramways** passent chaque jour (en semaine) sur cette portion. Le tracé qui ondule le long de l'Erdre, ainsi que la courbe très serrée de Motte Rouge induisent des usures fortes sur le rail. Celui-ci est d'origine sur la quasi-totalité du secteur. La proximité entre la voie ferrée et les bâtiments impliquent également des techniques particulières pour la rénovation des rails.



— Où et quand ?

Le périmètre du chantier est situé sur la ligne 2 entre les stations **Saint-Mihiel** et **Motte Rouge**. Les travaux se dérouleront du **dimanche 25 juin à partir de 20h au dimanche 27 août 2023**.

— Quels travaux pour ce chantier de 9 semaines ?

— 3 520 mètres de rail remplacés

La voie ferrée sera remplacée sur près de 880 mètres de plate-forme qui date de 1992.

Il s'agit de rénover les voies ferrées des différentes courbes entre les stations Saint-Mihiel et Motte-Rouge. Au cours de cette opération, la Semitan procédera au

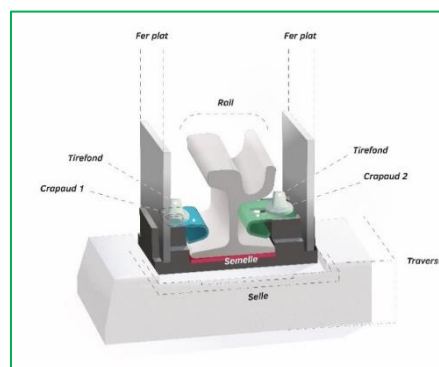


remplacement de 3 520 mètres de rail. Celui-ci très fortement sollicité ne peut plus être rechargé et nécessite d'être remplacé : les revêtements (essentiellement des pavés) seront déposés pour retrouver les attaches à 20 cm environ de profondeur, le rail sera remplacé et de nouveaux revêtements seront posés.

Un secteur, déjà rénové en 2007, sera traité différemment : celui de la courbe de la Motte Rouge où la technique dite de **la nouvelle voie nantaise** sera utilisée. A l'origine d'un système belge (Frateur - De Pourcq), la pose a été adaptée au réseau nantais par les équipes de la Semitan. Cette technique est basée sur le concept de séparation des revêtements par rapport au rail (permettant un remplacement simplifié de celui-ci via un accès aux attaches sans la nécessité de démolir les revêtements). Cette pose est compatible avec tous les types de revêtements qui sont mis en œuvre sur le réseau (pavé granit, béton et gazon). Mais aussi compatible pour les voies en mixité avec des bus ou la circulation routière, ou à des contraintes structurelles (pose sur ouvrage d'art par exemple).

La nouvelle voie nantaise a été déployée à trois reprises dans des configurations différentes à Nantes : le chantier de rénovation à la Gare-Nord en 2018, celui de la station centrale de Commerce (ligne 1) en 2021 et pour la première fois sur une configuration particulière en 2022 : la rénovation d'une courbe tramway de 70 mètres de rayon près du secteur de Beaujoire-Haluchère.

En 2023, la nouvelle voie nantaise sera déployée sur la courbe Motte Rouge : rail cintré, selles de fixation, et traverses seront montées directement sur le chantier, après avoir démolì l'ancienne voie jusqu'à son fond de forme à 60 cm. Il s'agit de rénover complètement la plateforme pour faciliter les futures maintenances et améliorer l'amortissement vibratoire du tramway sur ce secteur très proche des habitations.



➡ Plus de 5 000 m² de revêtements remplacés dont une nouveauté !

Pour permettre l'accès aux attaches de fixation des rails, l'ensemble des revêtements de part et d'autre des rails devra être déposé sur les 880 mètres de plate-forme qui seront traités à cette occasion.

Une nouveauté sur le secteur ! 2 250 m² de plate-forme seront **végétalisés** entre l'entrée de l'île de Versailles et la station Motte Rouge, soit 350 mètres, dans un périmètre où les risques de cheminement et de traversées piétonnes sont moindres. Objectif : rendre perméable les surfaces autrefois pavées avec une végétation ne demandant pas d'arrosage : **le sédum** (type plante succulente).



Le reste du secteur, soit 2 800 m², sera traité en pavés.

— Moins de bruit et plus de sécurité !

En plus de la pose de la nouvelle voie nantaise sur la courbe, ces travaux permettront également la modernisation des équipements de ce secteur proche des habitations. Ce projet permettra l'implantation de 7 dispositifs de graissage des rails dans le but de limiter les crissements dus aux contacts rails/roues des tramways. **A noter : la graisse est biodégradable et se dissout dans l'eau de pluie et la poussière.**

Pour plus de sécurité, un poteau de la ligne aérienne de contact (qui alimente le tramway en électricité), actuellement situé en limite de la voie tramway, et considéré comme accidentogène, sera déporté hors plate-forme.

Les voiries impactées : le boulevard Amiral Courbet de Saint-Félix vers Motte Rouge sera fermé du lundi 10 juillet au vendredi 18 août 2023. L'accès au Pont Saint-Mihiel sera également fermé mais restera accessible aux piétons et aux vélos.

— L'info en + : un chantier respectueux des enjeux sociétaux et environnementaux

La Semitan est engagée dans une politique de promotion de l'emploi et de lutte contre l'exclusion. Grâce à ce chantier, ce sont plus de 1200 heures d'insertion qui seront réalisées, représentant ainsi près de 20 ETP (équivalents temps plein) pendant les deux mois d'été. En parallèle, l'aspect environnemental est pris en compte dans le projet. On peut notamment souligner que les pavés en béton, déposés pour être remplacés par la terre végétale et le sédum, seront réemployés sur les deux autres chantiers de cet été, la rénovation des courbes Chêne des Anglais et Orvault Grand-Val. Cela représente une

surface totale de + de 2200 m². Enfin, toutes les précautions seront mises en œuvre pour réduire les nuisances sonores. Une coupure méridienne de 12h15 à 13h45 est imposée aux entreprises de travaux pour limiter la gêne aux cafés et restaurants du secteur Saint-Mihiel.

— Qui ? quel budget ?

Maître d'ouvrage : Nantes Métropole

Maître d'ouvrage délégué : Semitan

Maître d'œuvre général : SCE

Entreprises : ETF Caténares - LP Urbain - GTM Ouest -ETF - EQUANS - Bouygues Energies et Services - Eurovia Atlantique – Frateur de Pourcq S.A. - Renofer

Montant de l'opération pour les 2 années - 2023-2024 : 16,5 M€ TTC

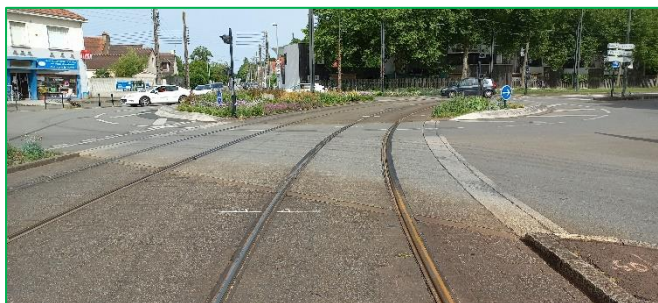
Les rénovations des courbes du Cardo et Chêne des Anglais

— Pourquoi, où et quand ?

Les deux courbes situées au Cardo et Chêne des Anglais sur la ligne 2 du tramway datent de la construction de cette portion de la ligne 2 soit de **1994**. Malgré de multiples travaux de réparation, il est nécessaire à présent de remplacer le rail sur ces secteurs en courbe. Les travaux menés se dérouleront du lundi 26 juin au vendredi 11 août 2023.

— Quels travaux pour ce chantier ?

180 mètres de linéaire seront rénovés pour la **courbe de Chêne des Anglais** dont le rayon assez long est de 60 mètres, soit 720 mètres de rail et 1 416 m² de revêtements remplacés à l'identique de l'existant (gazon, pavé et enrobé). La traversée routière est reprise et une résine



gravillonnée est mise en œuvre sur les parties circulées du carrefour Eugène Thomas permettant de créer un contraste visuel entre la chaussée et la plateforme tramway. Deux appareils de graissage du rail sont ajoutés pour limiter les crissements et diminuer l'usure

du rail. Les deux traversées piétonnes du secteur seront sécurisées avec la mise en place de feux piétons clignotants (R25) et sonorisés pour les malvoyants.

125 mètres de linéaire sont rénovés pour **le Cardo** dont le rayon est de 74 mètres, soient 500 mètres de rail et 900 m² de revêtement rénové (pavé et enrobé). Là aussi, deux appareils de graissage de rails sont ajoutés et de la résine gravillonnée est mise en œuvre sur la traversée routière, qui dessert une voie à sens unique, l'allée Mékarski, pour accéder au centre commercial.

L'info en + !

Les pavés enlevés du chantier de Motte-Rouge et qui ne serviront plus du fait de la végétalisation du secteur seront réemployés sur ces deux chantiers pour des raisons pratiques, écologiques et économiques !

Qui ? quel budget ?

Maître d'ouvrage : Nantes Métropole

Maître d'ouvrage délégué : Semitan

Maître d'œuvre général : Semitan

Entreprises : Eurovia, Renofer, Spie, Crépeau, Robert Paysages.

Montant de l'opération 2023 : 720 K€ TTC pour Le Cardo et 1,1 M€ TTC pour Chêne des Anglais

La maintenance des autres infrastructures

Des travaux de remplacements de rails en sortie de station Saint-Félix seront menés de nuit du 12 au 23 juin (avec des travaux préparatoires dès le 5 juin mais sans impact sur la ligne 2).

Des travaux de rechargement de rails seront effectués pendant la coupure de la ligne 2 cet été sur des zones en courbe de la ligne 2 nord, avec un minimum de perturbations pour l'itinéraire du Bus Relais.

La coupure de la ligne 2 du tramway

Du **dimanche 25 juin à partir de 20h au dimanche 27 août**, la ligne 2 sera coupée entre Orvault Grand Val et 50 Otages (terminus devant la Préfecture). La ligne 2 sud sera assurée entre 50 Otages et Gare de Pont Rousseau.

—○ La solution de substitution du Bus Relais

—○ Fréquence et temps de parcours en journée du Bus Relais

- 3 mn en heures de pointe (7h30 à 8h45 et de 16h15 à 19h15) et 5 mn en heures creuses - du 26 juin au 7 juillet et du 21 au 25 août (du lundi au vendredi – **jour vert**)
- 6 mn (7h30 à 19 h30) - du 10 juillet au 18 août (du lundi au vendredi – **jour jaune**)
- 5 mn (7h30 à 19h30) le samedi (jours **orange et violet**)
- 20 mn (de 9h30 à 13h30), 15 mn (jusqu'à 15h30) et 12 mn (de 15h30 à 19h) le dimanche et jour férié (**jour blanc**)
- Temps de parcours : entre 28 et 35 mn

—○ Utilisation du Bus Relais

- Le conducteur dessert uniquement les arrêts de report des stations de tramway non desservies.
- En journée, il ouvre toutes les portes de façon à faciliter les échanges voyageurs.
- A partir de 22h30, le conducteur applique la montée par l'avant.
- Tous les quais des arrêts du Bus Relais sont accessibles aux personnes à mobilité réduite.

—○ Autres solutions de déplacements

- Le Chronobus C2 : depuis Le Cardo, René Cassin ou Chêne des Anglais, la ligne C2 emmène les voyageurs directement en centre-ville de Nantes.
- Le covoiturage avec Covoit'Tan, en tant que passager ou conducteur.
- Les autres modes actifs : marche à pied et vélo (personnel ou en location avec Bicloo).

—○ L'info en +

Pendant cette période de l'été, la Semitan réalisera, la nuit, les premiers essais des nouveaux tramways dans la perspective de leur homologation sur le réseau par les services de l'Etat. Ses essais seront sans impact sur l'exploitation commerciale du réseau.



Le dispositif d'information travaux de l'été

Celui-ci vise à :

- Expliquer ce qui est fait pendant les travaux pour les comprendre alors que le résultat n'est pas toujours « visible ».
- Accompagner les clients en anticipation de leurs trajets, les informer et leur apporter les solutions alternatives pour faciliter leur mobilité.
- Informer sur le terrain et diriger le voyageur vers les solutions possibles, lorsqu'il est en situation de mobilité.

L'information générale en amont et pendant les travaux

La communication auprès des clients

Les clients sont alertés en amont des travaux au niveau des stations concernées, par email, sur le site tan.fr et sur les réseaux sociaux afin de connaître les impacts, les solutions de substitution et de pouvoir organiser au mieux leurs déplacements. Tout au long des travaux, les abonnés de la page Facebook pourront suivre quelques étapes clés des différents chantiers.

Les publics du service Entreprises de la Semitan : une information pour faciliter les déplacements professionnels pendant l'été et favoriser les modes doux (marche et vélo)

Le service Entreprises de la Semitan informera via sa newsletter de juin (avec un relais vers le site tan.fr) les employeurs de l'agglomération nantaise engagées dans le dispositif Packs Mobilité. L'objectif étant que les référents relaient l'information auprès de leurs salariés. Une information sera également relayée par email avec un lien vers tan.fr auprès des partenaires acteurs du tourisme d'affaires et auprès des établissements d'enseignement supérieur.

Les riverains : une information réalisée par les équipes de la maîtrise d'ouvrage de la Semitan en charge des travaux

Tous les riverains et entreprises situés dans le périmètre des différents chantiers sont régulièrement informés par courrier dans leur boîte aux lettres des modifications ou nuisances possibles liées à une étape des travaux. Le numéro spécifique aux travaux menés par la Semitan est le 0800 44 2005.

—○ L'ensemble des voyageurs : un accompagnement en situation de mobilité

Les différents médias que sont **le site tan.fr**, **l'application mobile TAN** et **le réseau twitter** relayeront également toute l'information. Sur twitter : des hashtags par numéro de ligne (exemple #Tan2) sont disponibles pour faciliter l'accès à l'information sur les perturbations. Les agents commerciaux de **l'Espace Mobilité de Commerce et du service Allo Tan (02 40 444 444)** seront aussi mobilisés pour répondre aux questions des voyageurs et les aider dans leurs déplacements en transport en commun.

—○ L'information sur le réseau

—○ Dans les stations qui se situent en amont de la zone en travaux, ainsi que dans les stations non desservies pendant la coupure : adhésifs sur les vitres qui préviennent trois semaines avant les travaux de la coupure de la ligne.

—○ Pour les bus relais : les arrêts provisoires seront bien identifiés avec fléchage depuis les stations tramway non desservies vers ces arrêts.

—○ Sur toute la zone de travaux, du jalonnement permettra de retrouver les différents points de contacts des lignes du réseau pour poursuivre ses déplacements.

—○ Des agents d'information distribueront des dépliants dans les tramways de la ligne 2 pendant les deux semaines qui précéderont les travaux et seront également présents à différents points de la ligne pour renseigner et orienter les voyageurs pendant la coupure de la ligne.



—○ Présentation de la Semitan

La Semitan est une SEM (société d'économie mixte) détenue à 65% Nantes Métropole et 35% par des acteurs privés (Transdev, Caisse d'Épargne, CCI, associations). Liée par un contrat de délégation de service public avec Nantes Métropole, la Semitan exploite le réseau de transport en commun de l'agglomération nantaise. Elle est également mandatée pour construire, rénover et sécuriser le réseau. Elle est aussi en charge de la coordination de toutes les mobilités de l'agglomération nantaise. Elle emploie à ce jour 2200 salariés dont 1400 conducteurs. www.semitan.fr