



## Les travaux du printemps 2023

La Semitan a programmé des travaux **en avril et en mai** dans l'agglomération nantaise impactant une partie de l'exploitation des lignes de tramway en journée et en nuit.

En avril, la principale opération sera le remplacement du fil de ligne aérienne de contact (LAC) qui permet d'alimenter en énergie (750 V) le tramway sur une partie du tronçon commun des lignes 2 et 3 à Nantes entre les stations Aimé Delrue et Vincent Gâche.

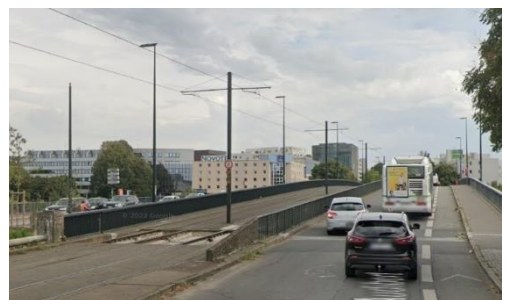
D'autres travaux seront réalisés en mai et auront un impact sur la partie ouest de la ligne 1 : ils concernent la reprise d'un carrefour boulevard Jean Moulin, à l'intersection de la rue de l'Hérault, en accompagnement du projet de renouvellement urbain du Grand Bellevue porté par la Ville de Nantes et Nantes Métropole.

Des coupures des lignes de tramway sont donc programmées ; elles sont optimisées afin de réaliser en parallèle un maximum d'opérations de maintenance courante et limiter la gêne occasionnée. Elles sont programmées en jour vert du calendrier Tan, ces jours connaissant une plus faible fréquentation du réseau - horaires/fréquences des petites vacances scolaires appliqués.

### — Le renouvellement de 800 mètres de fil de LAC en avril à Nantes

#### Le contexte et le lieu des travaux

Le secteur concerné est situé sur le Pont du Général Audibert, entre les stations Aimé Delrue et Vincent Gâche. Les travaux seront programmés de nuit, du **dimanche 16 avril à partir de 21h30 au vendredi 21 avril inclus**.



Le fil de LAC sur cette section présente une usure importante et doit être remplacé pour des objectifs de sécurité, de fiabilité et de performance du réseau. Plus de 730 tramways par jour circulent actuellement sur cette portion. Les travaux nécessitent plusieurs opérations : la LAC arrivant enroulée sur touret, la première opération nécessite une période de repos dite de fluage pour la « retendre » sur les supports actuels. L'ancienne LAC est ensuite déposée. Puis, les réarmements aux poteaux sont effectués.



D'autres travaux préventifs et curatifs sur la voie ferrée sont également menés en parallèle, afin d'optimiser la coupure d'exploitation : meulage du rail pour une reprise du profil, rechargement du rail (apport de matière), maintenance des appareils de dilation et maintenance des moteurs d'aiguillage.

Les travaux de LAC seront réalisés de nuit afin de minimiser l'impact sur la circulation générale sur les quais de Loire.

### **Les conséquences sur le réseau du dimanche 16 avril à partir de 21h30 au vendredi 21 avril inclus**

La ligne 2 sera coupée (24h/24) sur sa partie sud et effectuera son service entre la station Commerce et le terminus Orvault Grand Val. La ligne 3 sera coupée de **Bretagne à Pirmil de jour** et entre **Commerce et 8 mai de nuit**. Un service de bus relais tramway (BRT) assurera le service sur l'ensemble des stations tramway non desservies.

—○ Temps du parcours jour : 10 à 13 mn

—○ Temps de parcours nuit : 12 mn

—○ Fréquences des BRT :

Jour vert (semaine- horaires de petites vacances scolaires) : 3 mn en heures de pointe et 4 mn en heures creuses – la nuit : 11 à 15 mn

Jour blanc (le dimanche 16 avril) : 12 mn le jour et 15 mn la nuit.

### **—○ Le réaménagement d'un carrefour secteur Bellevue à Nantes**

#### **Le contexte et le lieu des travaux**

Dans le cadre du projet de réaménagement urbain du Grand Bellevue, il a été décidé de modifier l'ensemble des voiries du secteur "Bois Hardy" (Jean Moulin, rue de l'Hérault, S. de Beauvoir) en lien avec les nouveaux équipements publics créés.

L'ensemble de la circulation routière se fera à l'Est de la plateforme tramway, entre la rue de l'Hérault et la rue S. de Beauvoir, permettant ainsi de verdir toute la partie ouest (y compris l'ancienne traversée routière du tramway).

La Semitan accompagne la transformation de ces aménagements en réalisant l'ensemble des travaux nécessaires sur la plateforme tramway : suppression de traversée routière, modification et création de traversées piétonnes, reprise des revêtements, modification d'assainissement et sécurisation de l'ensemble des flux. La Semitan optimise la coupure d'exploitation nécessaire en déplaçant des poteaux LAC situés en zones d'obstacles fixes (zones dangereuses en cas de collision avec des véhicules routiers) afin d'améliorer la sécurité du réseau tramway.



En parallèle, des travaux de maintenance seront également effectués de jour ou de nuit sur les installations fixes : ligne aérienne, sous-station électrique, divers équipements en ligne, caméras installées sur le réseau, systèmes d'informations clientèle, meulage de rail, signalisation et nettoyage de mobiliers en station.

Ces travaux sont programmés **du lundi 22 mai au dimanche 4 juin**.

### Les conséquences sur le réseau

La ligne 1 sera coupée entre **Croix Bonneau et François Mitterrand de jour** et entre **Commerce et François Mitterrand de nuit**. Un service de bus relais assurera le service sur l'ensemble des stations tramway non desservies.

- Temps du parcours du BRT de jour : 23 à 25 mn
- Temps de parcours du BRT de nuit : 32 mn
- Fréquences des BRT : elles seront disponibles sur [tan.fr](http://tan.fr) rubrique info trafic début mai.

### —○ La campagne d'information

- Affichage dans les bus et tramways, adhésifs sur les vitres des stations non desservies (en amont et pendant la coupure), affichage en station informant de l'arrêt desservi le plus proche, panneaux lumineux en station.
- Pour les bus relais tramway : arrêts du BRT bien identifiés avec fléchage depuis les stations tramway non desservies vers ces arrêts.
- Sur le site internet [tan.fr](http://tan.fr) rubrique info trafic, l'appli mobile Tan et sur twitter via le compte officiel : [reseau\\_tan](https://twitter.com/reseau_tan). Les agents commerciaux de l'Espace Mobilité de Commerce et du centre téléphonique de relation clientèle (02 40 444 444) sont aussi mobilisés pour répondre aux questions.

### —○ Présentation de la Semitan

La Semitan est une SEM (société d'économie mixte) détenue à 65% Nantes Métropole et 35% par des acteurs privés (Transdev, Caisse d'Epargne, CCI, associations). Liée par un contrat de délégation de service public avec Nantes Métropole, la Semitan exploite le réseau de transport en commun de l'agglomération nantaise. Elle est également mandatée pour construire, rénover et sécuriser le réseau. Elle est aussi en charge de la coordination de toutes les mobilités de l'agglomération nantaise. Elle emploie à ce jour 2100 salariés dont 1400 conducteurs. [www.semitan.fr](http://www.semitan.fr)