



Activités de la Semitan et impacts Covid-19

Point presse du mercredi 23 septembre 2020



Accueil



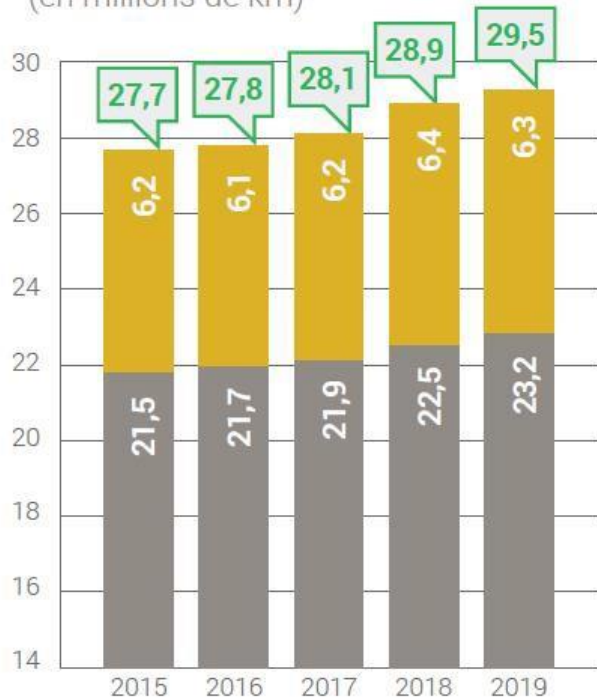
Nombre de lignes en 2020



L'offre kilométrique

Évolution de l'offre kilométrique

(en millions de km)



■ Tramway et Busway ■ Bus ■ Total

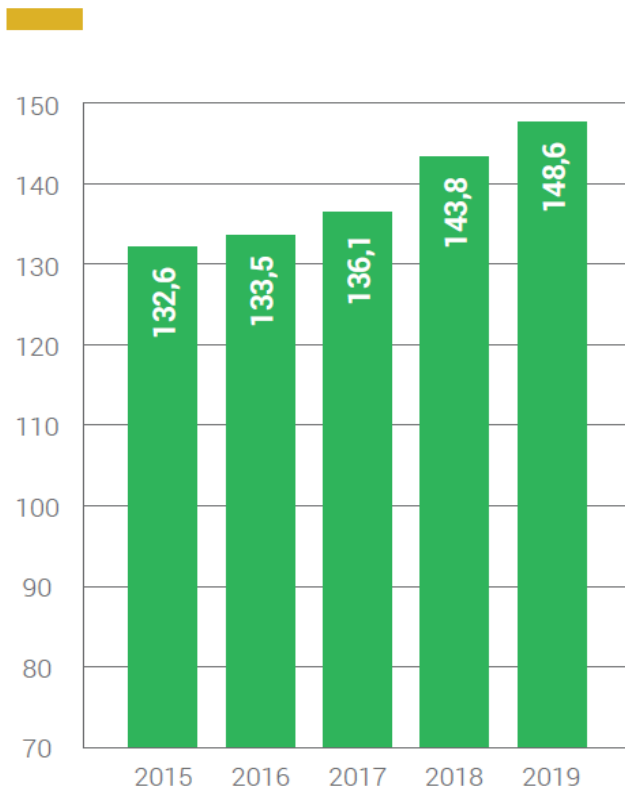
+ 681 000 km

par rapport à 2018

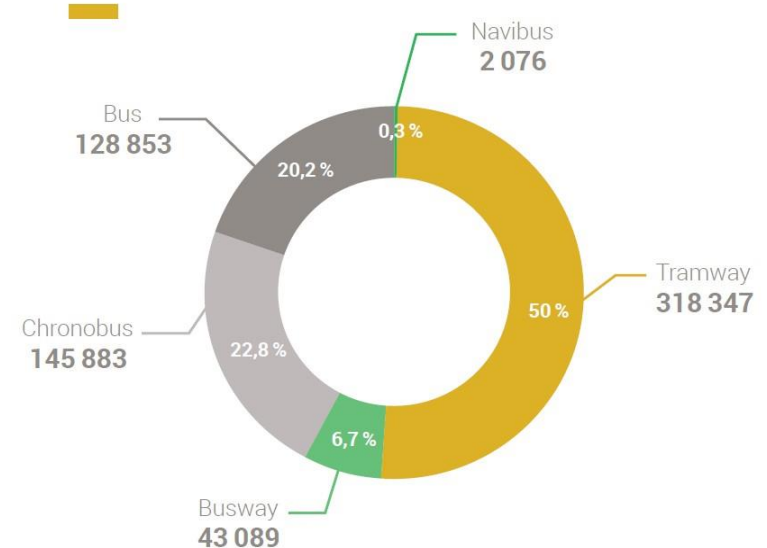


La fréquentation

Évolution du nombre de voyages (en millions)



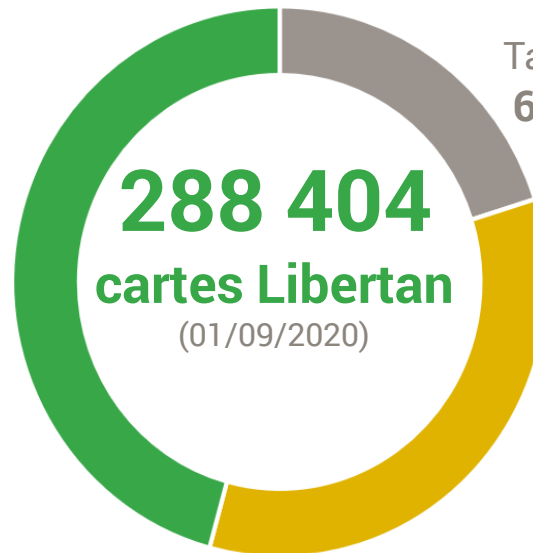
Répartition du trafic - voyages/jour (moyenne 2019 - jour de semaine - période scolaire)





La fréquentation : les abonnés - les réseaux sociaux

Abonnés Formule sur mesure
137 145



Tarification solidaire
62 370

Abonnés Formule illimitée
88 889



Tan.fr : 9 090 655 visites
(+14 % par rapport à 2018)



Facebook : 14 835 abonnés,
247 publications et
7 527 messages traités
(12 % d'abonnés par rapport à 2019)



Twitter : 32 074 abonnés, 3 708 tweets
et 7 251 messages traités
(+12 % d'abonnés par rapport à 2019)



mTicket (titre de transport dématérialisé) :
1 604 117 validations en 2019
(+ 48 % par rapport à 2018)



L'accessibilité

100 %

des **véhicules**
de la Semitan

(tramway, Busway et bus)

82 %

des **stations**
et **arrêts**

96 %

des **voyageurs**
disposent
d'un **arrêt**
accessible

32

minibus
dédiés au service
Proxitan

Proxitan, un service de transport dédié
aux personnes à **mobilité réduite**

168 988

courses
effectuées

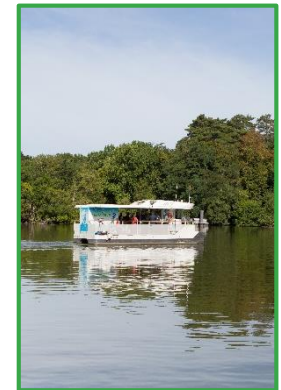
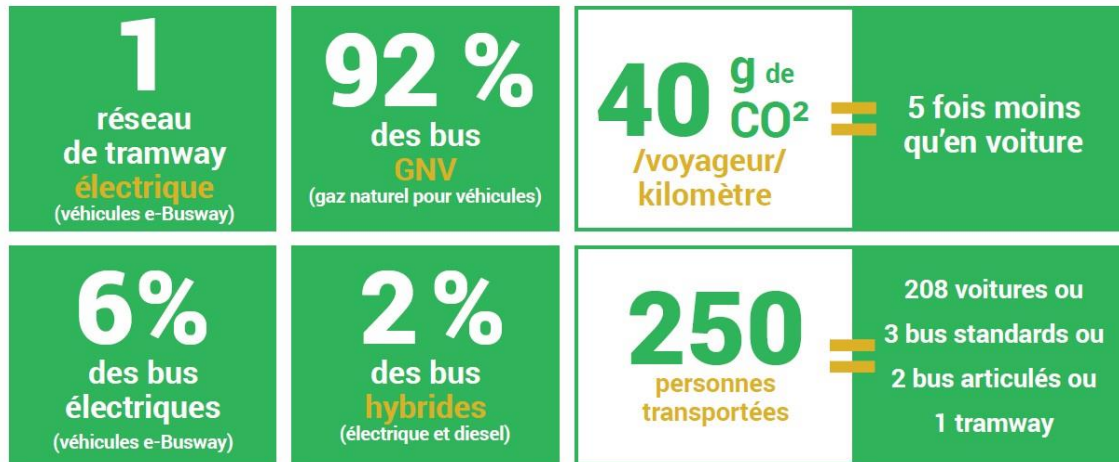
750

courses
en moyenne par jour



La transition énergétique

Les véhicules exploités par la Semitan



Les véhicules affrétés

35 %
au GNV

Les données sociales

Sécurisation réseau
196

Services support
230

2 147
salariés
(30/06/2020)

Exploitation
1 413

Services techniques
308



44 ans et 10 mois
âge moyen

12 ans et 1 mois
ancienneté moyenne

113
employés en situation de handicap
= 5,5%
de l'effectif

491
femmes

1 559
hommes

Les données sociales

La formation

+ 16,6 %

de temps
de formation

6,24 %

de la masse
salariale

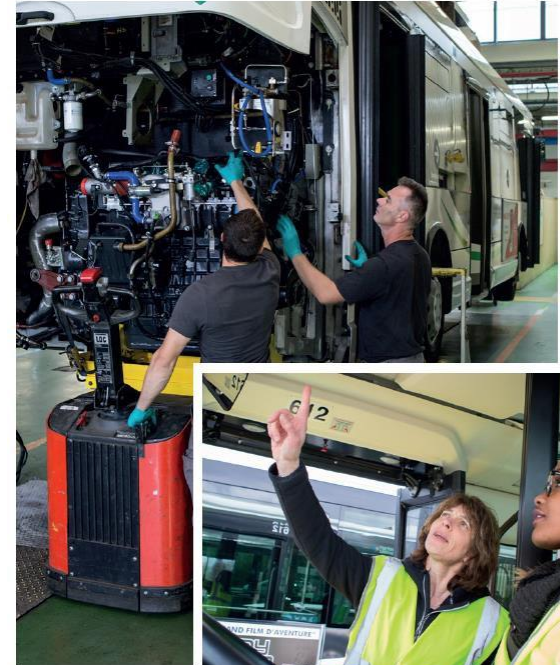
Le recrutement

193

en 2019

109

du 01/01/2020
au 31/08/2020



Les grands projets d'infrastructures pilotés par la Semitan

- Cetex de la Vertonne
- Commerce 1
- Cetex Babinière
- Développement de trois nouvelles lignes de tramways
- Acquisition de nouvelles rames de tramways





Covid-19 : une gestion au quotidien de la crise sanitaire

78 cellules de crise en 27 semaines

(entre février et août)

Dialogue social interne permanent

11 CSSCT (commission de santé, sécurité et conditions de travail)

6 CSE (comité social et économique)



Covid-19 - la fréquentation du réseau : les chiffres

Un niveau du réseau élevé assuré dès le déconfinement

La fréquentation :

60% en juin

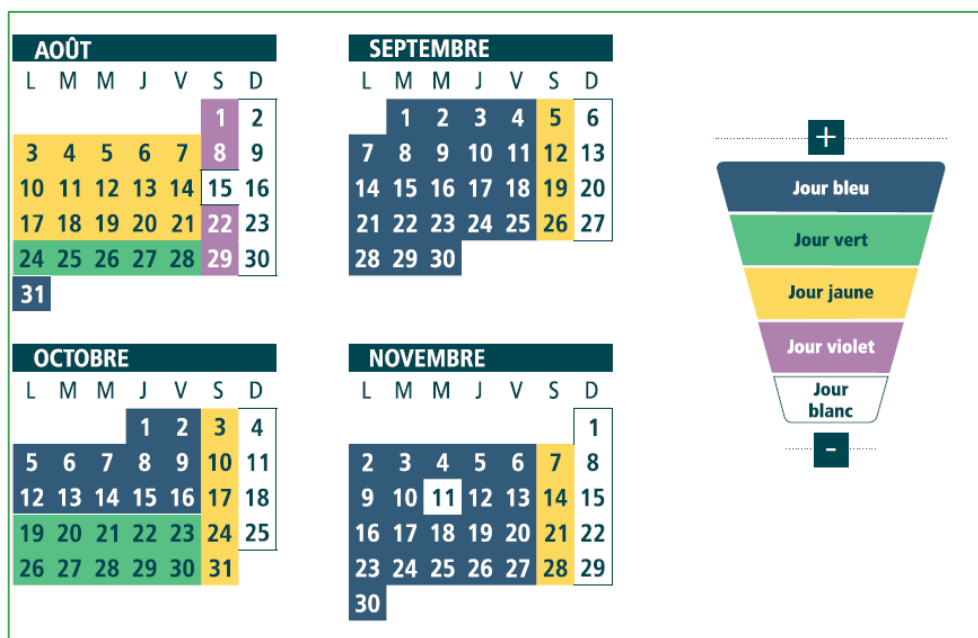
75% en juillet

80% en août

84% en septembre



Maintien du calendrier commercial de 2019-2020



Modification du réseau et des horaires le 2 novembre

Covid-19 - la fréquentation du réseau : les objectifs

1 - Restaurer la confiance

Campagne de communication
de **réassurance** auprès des voyageurs



Labellisation **AFNOR** obtenue à 98%

Une centaine de critères observés portant sur l'ensemble du processus de maîtrise du risque Covid-19

Réalisé du 29 juin au 6 juillet sur l'ensemble des sites Semitan et auprès des entreprises affrétées

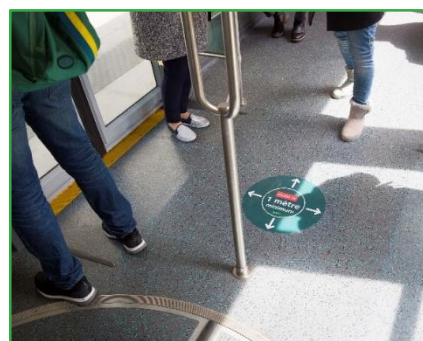


Covid-19 - la fréquentation du réseau : les objectifs

2 - Impliquer les voyageurs au respect des mesures sanitaires

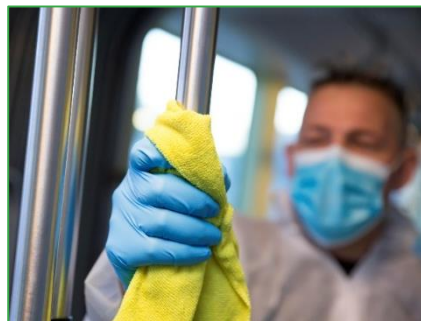
Port du **masque obligatoire** avec le soutien de la Police et de la Gendarmerie Opérations hebdomadaires

Respect de la **distanciation**



Covid-19 - la fréquentation du réseau : les objectifs

3 – Garantir un transport sanitairesment sûr



Covid-19 - la fréquentation du réseau : les objectifs

4 – Prendre en compte les contextes actuels et futurs

Nouvelles pratiques des entreprises

Assouplissement des horaires d'entrée/sortie

Forte pratique du télétravail

Encouragement à l'usage des modes doux / autres modes

Campagne de communication (vélo, covoiturage)

Zones réservées modes doux – Ville à 30 km/h

Tendance au report modal vers la voiture personnelle et le vélo

pour les déplacements domicile-travail depuis le déconfinement

Covid-19 : les chiffres clés de la crise sanitaire

- Offre kilométrique
 - 12 %
- Cumul des ventes à fin août
 - 16,7 millions d'€
- Economies de charge et surcoûts à fin août
 - 10 millions d'€
 - + 2,5 millions d'€



Merci de votre attention